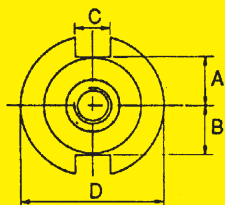
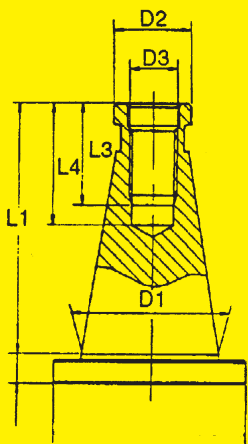


Chwyty narzędziowe

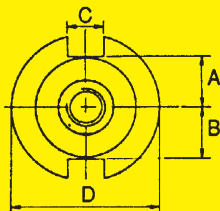
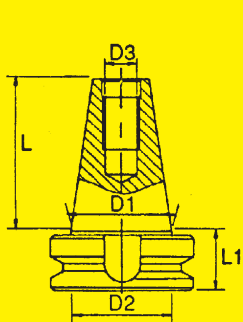
wg szwedzkiej normy SS 312. (Zgodne w odpowiednich częściach z ISO 297).

DIN 2080



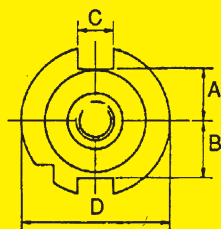
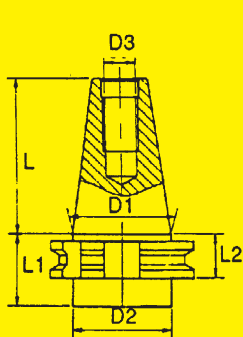
Chwył	D 1	D 2 a 10	D 3	L 1 h 12	L 2 $\pm 0,2$	L 3	L 4	A	B	C
ISO 30	$\varnothing 31,75$	$\varnothing 17,4$	M 12	64,4	9,6	24	34	16,2	16,2	16,1
ISO 40	$\varnothing 44,45$	$\varnothing 25,3$	M 16	93,4	11,6	32	43	22,5	22,5	16,1
ISO 50	$\varnothing 69,85$	$\varnothing 39,6$	M 24	126,8	15,2	47	62	35,3	35,3	25,7

MAS - BT



Chwył	L -0,2	L 1 $\pm 0,1$	D $\pm 0,05$	D 1	D 2 -0,5	D 3	A $\pm 0,2$	B $\pm 0,2$	C H 12
BT 40	65,4	27	$\varnothing 63$	$\varnothing 44,45$	$\varnothing 53$	M 16	22,5	22,5	16,1
BT 50	101,8	38	$\varnothing 100$	$\varnothing 69,85$	$\varnothing 85$	M 24	35,3	35,3	25,7

ISO 7388 / 69871



Chwył	L -0,2	L 1	L 2	D $\pm 0,05$	D 1	D 2 -0,5	D 3	A $\pm 0,4$	B $\pm 0,4$	C H 12
ISO 40	68,4	35	19,1	$\varnothing 63,5$	$\varnothing 44,5$	$\varnothing 44,7$	M 16	22,8	25	16,1
ISO 45	82,7	35	19,1	$\varnothing 82,5$	$\varnothing 57,40$	$\varnothing 57,4$	M 20	29,1	31,3	19,3
ISO 50	101,75	35	19,1	$\varnothing 97,45$	$\varnothing 69,85$	$\varnothing 70,7$	M 24	35,5	37,7	25,7